

## Hoofdstuk 6

# Sneltoetsen

Sneltoetsen zijn combinaties van toetsen die ZoomText bevelen uitvoeren zonder dat de ZoomText gebruikers-interface geactiveerd dient te worden. Er zijn sneltoetsen voor bijna alle ZoomText functies, en zij maken het u mogelijk om ZoomText te controleren terwijl een ander programma actief is.

Enkele belangrijke punten van ZoomText sneltoetsen volgen hieronder:

- Individuele sneltoetsen kunnen veranderd of gedesactiveerd worden zodat conflicten met andere programma's vermeden worden.
- Zowel toetsen als muisknoppen kunnen gebruikt worden om een sneltoets te definiëren.
- Iedere sneltoets moet uniek zijn.

## **Sneltoets Combinaties**

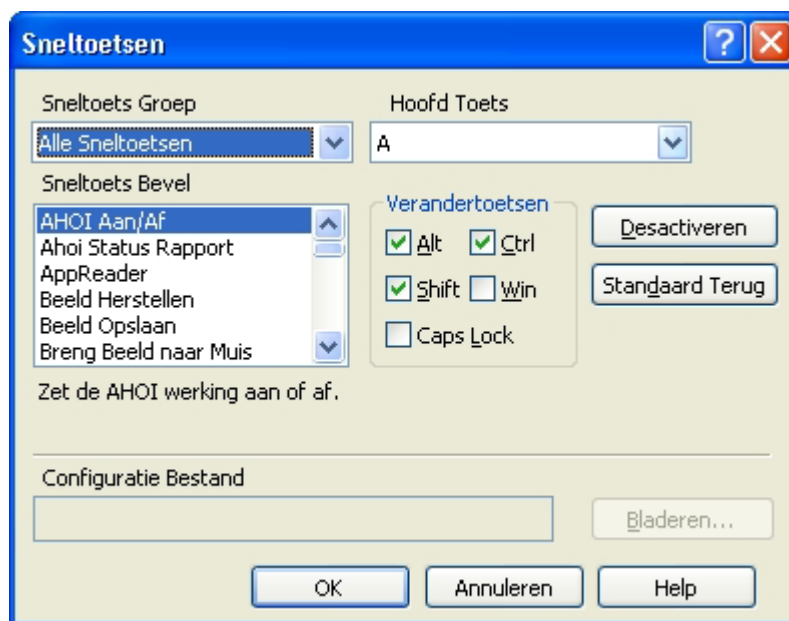
---

Iedere sneltoets bestaat uit één of meer verandertoetsen en één enkele hoofd-toets. De verandertoetsen bestaan uit een combinatie van **ALT**, **CTRL**, **SHIFT**, **CAPS LOCK** en de **Windows Toets**. De hoofd-toets kan eender welke andere toets of muisknop zijn.

## Dialog Venster Sneltoetsen

---

Alle ZoomText sneltoetsen kunnen bekeken en veranderd worden in het dialog venster Sneltoetsen.



*Dialog Sneltoetsen*

De volgende tabel beschrijft de Sneltoets instellingen.

<b>Optie</b>	<b>Beschrijving</b>
Sneltoets Groep	Selecteert een groep verwante sneltoetsen. De sneltoetsen in de geselecteerde groep verschijnen in de <b>Sneltoets Bevel</b> lijst.
Sneltoets Bevel	Toont een lijst met alle sneltoetsen in de geselecteerde sneltoets groep. Wanneer een sneltoets geaccentueerd is, worden zijn hoofdtoets en verandertoetsen getoond.
Hoofd Toets	Stelt de hoofd toets in voor het geaccentueerde sneltoets bevel. Iedere toets in het vervolgkeuzevak kan geselecteerd worden, met inbegrip van muisknoppen.
Verandertoetsen	Stelt de verandertoetsen in voor het geaccentueerde sneltoets bevel. Eén of meer verandertoetsen moeten geselecteerd worden.
<u>D</u> esactiveren	Zorgt ervoor dat een sneltoets bevel niet werkt. Wanneer een sneltoets gedesactiveerd is, zijn de hoofd- en vervandertoetsen vervaagd. Klik op de knop <b>A</b> ctiveren om de sneltoets weer te activeren.
Stand <u>a</u> ard Terug	Herstelt alle sneltoetsen in hun oorspronkelijke instellingen.

(Vervolg)

Configuratie Bestand	Toont de naam van het configuratie bestand dat verband houdt met een sneltoets Configuratie Opladen. Voor meer informatie, zie Hoofdstuk 7 - "Configuratie Bestanden".
<u>B</u> laderen...	<p>Toont het dialoog venster Configuratie Selecteren, met een lijst van de bestaande configuratie bestanden. Een configuratie bestand kan aan een sneltoets Configuratie Opladen toegewezen worden door het gewenste bestand te selecteren en <b>OK</b> te kiezen.</p> <p><b>Let Op:</b> De knop <b>B</b>laderen is alleen geactiveerd wanneer een sneltoets bevel Configuratie Opladen geaccentueerd is.</p>

## Sneltoets Instellingen Veranderen

---

### ► Sneltoets instellingen veranderen

1. In het menu **I**nstellingen, kies **S**neltoetsen...  
*Het dialoogvak Sneltoetsen verschijnt.*
2. Selecteer de gewenste **Sneltoets Groep** en het gewenste **Sneltoets Bevel**.
3. Pas de sneltoets combinatie aan zoals gewenst.
4. Herhaal stappen 2 en 3 voor ieder sneltoets die u wenst te veranderen.
5. Klik op de knop **OK**.

### ► Een configuratie bestand toewijzen aan een configuratie sneltoets

1. In het menu **I**nstellingen, kies **S**neltoetsen...  
*Het dialoogvak Sneltoetsen verschijnt.*
2. In het vak Sneltoets Groep, selecteer Configuratie Sneltoetsen.
3. In het vak **Sneltoets Bevel**, selecteer de gewenste configuratie sneltoets.
4. Klik op de knop **B**laderen.
5. In het dialoog vak **C**onfiguratie Selecteren, selecteer het gewenste configuratie bestand.
6. Klik op de knop **OK**.

## **Sneltoetsen Overzetten naar de Actieve Toepassing**

---

Wanneer een combinatie van toetsen toegewezen is aan een ZoomText sneltoets, dan wordt dit bevel alleen door ZoomText verwerkt. Indien deze combinatie van toetsen ook gebruikt wordt door uw actieve toepassing, zal dit programma niet op het bevel reageren. U kunt ZoomText echter forceren om een sneltoets naar uw actieve toepassing over te zetten.

► **Een sneltoets overzetten op de actieve toepassing**

1. Druk op sneltoets Voorrang: **ALT + PAUSE**
2. Druk op de gewenste combinatie van toetsen.

*Uw actieve toepassing zal de combinatie van toetsen verwerken.*

## ZoomText Sneltoetsen

---

De tabellen hieronder vermelden de bevelnamen en de defaultwaarde toewijzingen voor alle ZoomText sneltoetsen (per Sneltoets Groep). Sneltoets toewijzingen kunnen veranderd worden in het Sneltoets dialoog venster (zie "Sneltoets Dialoog venster" in dit hoofdstuk).

**LetOp:** AppReader en DocReader 'Navigatie Bevelen' en alle 'Tekst Lees Bevelen' hebben vaste toets toewijzingen die niet veranderd kunnen worden. Deze bevelen verschijnen niet in de dialoog Sneltoetsen.

### AppReader en DocReader Sneltoetsen (alleen Vergroter/Lezer)

Algemene Bevelen	Toetsen
AppReader	<b>ALT + SHIFT + A</b>
DocReader	<b>ALT + SHIFT + D</b>
Lezen Aan/Af Zetten (Speel/Pauze)	<b>ENTER</b>
Vergroting Opvoeren	<b>ALT + NUMPAD PLUS</b>
Vergroting Verminderen	<b>ALT + NUMPAD MINUS</b>
Lees Snelheid Opvoeren	<b>CTRL + NUMPAD PLUS</b>
Lees Snelheid Verminderen	<b>CTRL + NUMPAD MINUS</b>
Stil	<b>CTRL</b>
Afsluiten	<b>ESC</b>

<b>Navigatie Bevelen</b>	<b>Toetsen</b>
Zeg Vorig Woord	<b>CTRL + LINKS, OF LINKS</b>
Zeg Huidig Woord *	<b>CTRL + NUMPAD 5, OF SPATIEBALK</b>
Zeg Volgend Woord	<b>CTRL + RECHTS, OF RECHTS</b>
Zeg Woord Erboven	<b>OMHOOG</b>
Zeg Woord Eronder	<b>OMLAAG</b>
Zeg Vorige Zin	<b>CTRL + WIN + LINKS</b>
Zeg Huidige Zin	<b>CTRL + WIN + NUMPAD 5</b>
Zeg Volgende Zin	<b>CTRL + WIN + RECHTS</b>
Zeg Vorige Paragraaf	<b>CTRL + OMHOOG</b>
Zeg Huidige Paragraaf	<b>CTRL + SHIFT + NUMPAD 5</b>
Zeg Volgende Paragraaf	<b>CTRL + OMLAAG</b>
Zeg Eerste Woord van de Lijn	<b>HOME</b>
Zeg Laatste Woord van de Lijn	<b>END</b>
Pagina Omhoog	<b>PGUP</b>
Pagina Omlaag	<b>PGDN</b>
Begin van het Document	<b>CTRL + HOME</b>
Eind van het Document	<b>CTRL + END</b>

*(Vervolg)*

Volgende Link	<b>TAB</b>
Vorige Link	<b>SHIFT + TAB</b>
Link Uitvoeren	<b>CTRL + ENTER</b>

### Configuratie Sneltoetsen

<b>Bevelen</b>	<b>Toetsen</b>
Configuratie 1 Opladen	<b>ALT + SHIFT + 1</b>
Configuratie 2 Opladen	<b>ALT + SHIFT + 2</b>
Configuratie 3 Opladen	<b>ALT + SHIFT + 3</b>
Configuratie 4 Opladen	<b>ALT + SHIFT + 4</b>
Configuratie 5 Opladen	<b>ALT + SHIFT + 5</b>
Configuratie 6 Opladen	<b>ALT + SHIFT + 6</b>
Configuratie 7 Opladen	<b>ALT + SHIFT + 7</b>
Configuratie 8 Opladen	<b>ALT + SHIFT + 8</b>
Configuratie 9 Opladen	<b>ALT + SHIFT + 9</b>
Configuratie 10 Opladen	<b>ALT + SHIFT + 0</b>
Toepassingsinstellingen Opslaan	<b>CTRL + SHIFT + S</b>

## Sneltoetsen Vergroting

Bevelen	Toetsen
Vergroting Opvoeren	<b>ALT + NUMPAD PLUS</b>
Vergroting Verminderen	<b>ALT + NUMPAD MINUS</b>

## Werkbalk Vergroter Sneltoetsen

Bevelen	Toetsen
Venster Type	<b>CTRL + SHIFT + Z</b>
Venster Aanpas Functie	<b>CTRL + SHIFT + A</b>
Twee Monitors Aan/Uit	<b>WINDOWS + SHIFT + D</b>
Twee Monitors-Weergave	<b>WINDOWS + SHIFT + Z</b>
Vastzet Functie	<b>CTRL + SHIFT + N</b>
Vastzet Venster Aan/Af	<b>CTRL + SHIFT + E</b>
Kleur Accentuering Aan/Af	<b>CTRL + SHIFT + C</b>
Muisaanwijzer Accentuering Aan/Af	<b>CTRL + SHIFT + P</b>
Cursor Accentuering Aan/Af	<b>CTRL + SHIFT + R</b>
Focus Accentuering Aan/Uit	<b>CTRL + SHIFT + O</b>
Soort Letter Accentuering	<b>CTRL + SHIFT + F</b>
Bureaublad Zoeker	<b>CTRL + SHIFT + D</b>
Web Zoeker	<b>CTRL + SHIFT + W</b>
Tekst Zoeker	<b>CTRL + SHIFT + T</b>

**Diverse Bevelen**

<b>Bevelen</b>	<b>Toetsen</b>
Opzoeker Aan/Af	<b>CTRL + SHIFT + L</b>
Mode Normaal Beeld Aan/Af	<b>CTRL + SHIFT + V</b>
Breng Muis Naar Beeld	<b>CTRL + SHIFT + B</b>
Breng Beeld Naar Muis	<b>CTRL + SHIFT + Y</b>
Voorrang (volgende sneltoets)	<b>ALT + PAUSE</b>
AHOI Aan/Af	<b>CTRL + ALT + SHIFT + A</b>
AHOI Status Rapport	<b>CTRL + ALT + SHIFT + S</b>
ZoomText Scherm Vastleggen	<b>CTRL + ALT + SHIFT + C</b>
Cursor Detector	<b>CTRL + ALT + SHIFT + D</b>
Markering detecteren	<b>CTRL + ALT + SHIFT + H</b>
MSAA Aan/Af	<b>CTRL + ALT + SHIFT + M</b>
Traceren Aan/Af	<b>CTRL + ALT + SHIFT + T</b>
Scherm Model Herzien	<b>CTRL + ALT + SHIFT + U</b>

**Werkbalk Lezer Sneltoetsen (alleen voor Vergroter/Lezer)**

<b>Bevelen</b>	<b>Toetsen</b>
Spraak Aan/Af	<b>ALT + SHIFT + S</b>
Spraak Snelheid Opvoeren	<b>CTRL + NUMPAD PLUS</b>
Spraak Snelheid Verminderen	<b>CTRL + NUMPAD MINUS</b>
Tikwerk Echo Mode	<b>ALT + SHIFT + T</b>
Muis Echo Mode	<b>ALT + SHIFT + M</b>
Verbosity Niveau	<b>ALT + SHIFT + V</b>
AppReader	<b>ALT + SHIFT + A</b>
DocReader	<b>ALT + SHIFT + D</b>
ZegHet Functie	<b>ALT + SHIFT + I</b>

**Sneltoetsen Lees Zones (alleen voor Vergroter/Lezer)**

<b>Bevelen</b>	<b>Toetsen</b>
Activeer Zone 1	<b>CTRL + WIN + 1</b>
Activeer Zone 2	<b>CTRL + WIN + 2</b>
Activeer Zone 3	<b>CTRL + WIN + 3</b>
Activeer Zone 4	<b>CTRL + WIN + 4</b>
Activeer Zone 5	<b>CTRL + WIN + 5</b>
Activeer Zone 6	<b>CTRL + WIN + 6</b>
Activeer Zone 7	<b>CTRL + WIN + 7</b>
Activeer Zone 8	<b>CTRL + WIN + 8</b>
Activeer Zone 9	<b>CTRL + WIN + 9</b>
Activeer Zone 10	<b>CTRL + WIN + 0</b>
Volgende Lees Zone	<b>CTRL + WIN + N</b>
Vorige Lees Zone	<b>CTRL + WIN + P</b>
Lijst Lees Zones	<b>CTRL + WIN + L</b>
Lees Zones Navigeren	<b>CTRL + WIN + V</b>
Nieuwe Lees Zone	<b>CTRL + WIN + Z</b>
Lees Zones Bewerken	<b>CTRL + WIN + E</b>

**Schermsneltoetsen (alleen voor Vergroter/Lezer)**

<b>Bevelen</b>	<b>Toetsen</b>
Zeg Venster Titel	<b>CTRL + WIN + W</b>
Zeg Dialoog Tab-Blad	<b>CTRL + WIN + T</b>
Zeg Dialoog Bericht	<b>CTRL + WIN + M</b>
Zeg Focus	<b>CTRL + WIN + F</b>
Zeg Standaard Knop	<b>CTRL + WIN + B</b>
Zeg Groep Naam	<b>CTRL + WIN + G</b>
Zeg Status Balk	<b>CTRL + WIN + X</b>
Zeg Alles	<b>CTRL + WIN + A</b>
Zeg de Geselecteerde Tekst	<b>CTRL + WIN + S</b>
Zeg Cel Rij Titel	<b>CTRL + WIN + R</b>
Zeg Cel Kolom Titel	<b>CTRL + WIN + K</b>
Zeg Cel Formule	<b>CTRL + WIN + O</b>
Zeg Cel Commentaar	<b>CTRL + WIN + C</b>
Zeg de Tijd	<b>CTRL + WIN + I</b>
Zeg de Datum	<b>CTRL + WIN + Y</b>
Zeg Klembord	<b>ALT + SHIFT + C</b>
Stil	<b>ALT + SHIFT + Q, OF CTRL</b>
Spraak Motor Veranderen Engine	<b>ALT + SHIFT + E</b>

## Schuif Sneltoetsen

<b>Bevelen</b>	<b>Toetsen</b>
Schuif Omhoog	<b>ALT + OMHOOG</b>
Schuif Omlaag	<b>ALT + OMLAAG</b>
Schuif Naar Links	<b>ALT + LINKS</b>
Schuif Naar Rechts	<b>ALT + RECHTS</b>
Spring Naar Boven	<b>ALT + PGUP</b>
Spring Naar Beneden	<b>ALT + PGDN</b>
Spring Naar Links	<b>ALT + HOME</b>
Spring Naar Rechts	<b>ALT + END</b>
Spring Naar Het Midden	<b>ALT + NUMPAD 5</b>
Beeld Opslaan	<b>ALT + NUMPAD /</b>
Beeld Herstellen	<b>ALT + NUMPAD *</b>

**Tekst Lees Sneltoetsen (alleen voor Vergroter/Lezer)**

<b>Bevelen</b>	<b>Toetsen</b>
Zeg Vorig Letterteken	<b>LINKS</b>
Zeg Huidig Letterteken	<b>NUMPAD 5</b>
Zeg Volgend Letterteken	<b>RECHTS</b>
Zeg Vorig Woord	<b>CTRL + LINKS</b>
Zeg Huidig Woord	<b>CTRL + NUMPAD 5</b>
Zeg Volgend Woord	<b>CTRL + RECHTS</b>
Zeg Vorige Zin	<b>CTRL + WIN + LINKS</b>
Zeg Huidige Zin	<b>CTRL + WIN + NUMPAD 5</b>
Zeg Volgende Zin	<b>CTRL + WIN + RECHTS</b>
Zeg Vorige Lijn	<b>OMHOOG</b>
Zeg Huidige Lijn	<b>SHIFT + NUMPAD 5</b>
Zeg Volgende Lijn	<b>OMLAAG</b>
Zeg Vorige Paragraaf	<b>CTRL + OMHOOG</b>
Zeg Huidige Paragraaf	<b>CTRL + SHIFT + NUMPAD 5</b>
Zeg Volgende Paragraaf	<b>CTRL + OMLAAG</b>

Naast de hierboven genoemde Tekst Lees bevelen, zal ZoomText ook spreken wanneer de standaard tekst navigatie- en bewerkingstoetsen gebruikt worden. Deze staan beschreven in de volgende tabel.

<b>Toetsen</b>	<b>Toepassings-Actie</b>	<b>ZoomText Actie</b>
<b>SPATIE TERUG</b>	Verwijdert het leterteken links van de cursor.	Zegt het verwijderde leterteken.
<b>DELETE</b>	Verwijdert het leterteken rechts van de cursor.	Zegt het nieuwe leterteken rechts van de cursor.
<b>HOME</b>	Verplaatst de cursor naar het begin van de lijn.	Zegt het eerste woord van de lijn (of niets indien de lijn begint met een spatie of een tab).
<b>END</b>	Verplaatst de cursor naar het eind van de lijn.	Zegt "Eind van de lijn".
<b>PAGEUP</b>	Brengt het toepassingsvenster een pagina omhoog.	Zegt het woord of de lijn waarop de cursor verschijnt, volgens de programma echo instelling <b>Wanneer de tekst cursor zich naar een nieuwe lijn verplaatst.</b>

(Vervolg)

<b>PAGEDOWN</b>	Brengt het toepassingsvenster een pagina omlaag.	Zegt het woord of de lijn waarop de cursor verschijnt, volgens de programma echo instelling <b>Wanneer de tekst cursor zich naar een nieuwe lijn verplaatst.</b>
<b>CTRL + HOME</b>	Verplaatsing naar het begin van het document.	Zegt het woord of de lijn waarop de cursor verschijnt, volgens de programma echo instelling <b>Wanneer de tekst cursor zich naar een nieuwe lijn verplaatst.</b>
<b>CTRL + END</b>	Verplaatsing naar het eind van het document.	Zegt het woord of de lijn waarop de cursor verschijnt, volgens de programma echo instelling <b>Wanneer de tekst cursor zich naar een nieuwe lijn verplaatst.</b>

**Let Op:** Wanneer de **SHIFT** toets ingedrukt gehouden wordt om tekst per letterteken, woord, lijn of paragraaf te selecteren, dan zal de zichtbare tekst die geselecteerd of gedeselecteerd is gesproken worden.

**Gebruikers-Interface Sneltoetsen**

<b>Bevelen</b>	<b>Toetsen</b>
ZoomText Aan	<b>ALT + INS</b>
ZoomText Af	<b>ALT + DEL</b>
Toon Gebruikers-Interface	<b>CTRL + SHIFT + U</b>
Help Functie	<b>CTRL + SHIFT + H</b>

**Sneltoetsen voor Aanmeldingsondersteuning in Windows Vista**

<b>Bevelen</b>	<b>Toetsen</b>
Aanmeldingsondersteuning Aan	<b>ALT + INS</b>
Aanmeldingsondersteuning Uit	<b>ALT + DEL</b>
Vergroting Versterken	<b>ALT + NUMPAD PLUS</b>
Vergroting Verminderen	<b>ALT + NUMPAD MINUS</b>
Kleur Inverteren Aan/Uit	<b>CTRL + SHIFT + C</b>
Spraak Aan/Uit	<b>ALT + SHIFT + S</b>

