

Kapitel 6

Kurztasten

Kurztasten sind Tastenkombinationen, die ZoomText-Befehle ausführen, ohne dass die ZoomText-Benutzeroberfläche aktiviert werden muss. Für nahezu alle ZoomText-Eigenschaften gibt es Kurztasten, die es Ihnen erlauben, ZoomText zu steuern, während ein anderes Programm aktiv ist.

Einige wichtige Punkte über die ZoomText-Kurztasten sind:

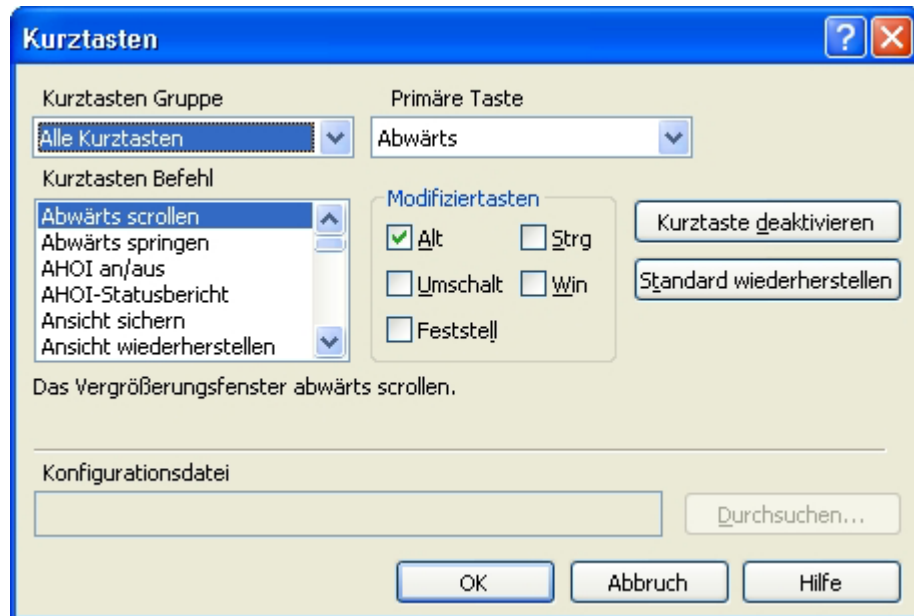
- Einzelne Kurztasten können geändert oder deaktiviert werden, um Konflikte mit anderen Programmen zu vermeiden.
- Sowohl Tasten als auch die Maustasten können benutzt werden, um eine Kurztaste zu definieren.
- Jede Kurztaste kann nur einmal vergeben werden.

Kurztasten-Kombinationen

Jede Kurztaste besteht aus einer oder mehreren Modifiziertasten und einer einzelnen primären Taste. Die Modifiziertasten bestehen aus irgend einer Kombination von **ALT**, **STRG** und **UMSCHALT**, **FESTSTELL** und der **Windows-Taste**. Die primäre Taste kann irgend eine Taste oder irgend eine Maustaste sein.

Kurztasten-Dialogfeld

Alle ZoomText-Kurztasten können im Kurztasten-Dialogfeld überprüft und verändert werden.



Kurztasten-Dialog

Die folgende Tabelle beschreibt die Einstellungen der Kurztasten.

Einstellung	Beschreibung
Kurztasten Gruppe	Wählt eine Gruppe von zusammengehörenden Kurztasten. Die Kurztasten in der ausgewählten Gruppe sind in der Liste für die Kurztasten-Befehle aufgeführt.

(Fortsetzung)

Kurtasten Befehl	Zeigt eine Liste aller Kurtasten aus der ausgewählten Kurtasten-Gruppe an. Wenn eine Kurtaste hervorgehoben ist, werden seine primäre Taste und seine Modifiziertasten angezeigt.
Primäre Taste	Legt die primäre Taste für den hervorgehobenen Kurtasten-Befehl fest. Irgendeine Taste in der Auswahlliste kann ausgewählt werden, einschließlich der Maustasten.
Modifizier-Tasten	Legt die Modifiziertasten für die hervorgehobenen Kurtasten-Befehle fest. Eine oder mehrere Modifiziertasten müssen ausgewählt werden.
Kurtaste <u>d</u> eaktivieren	Deaktiviert einen Kurtasten-Befehl. Wenn eine Kurtaste deaktiviert ist, erscheinen die primäre Taste und die Modifiziertasten abgeschwächt. Klicken Sie auf die Schaltfläche ' Kurtaste Aktivieren ', um diese Kurtaste wieder zu aktivieren.
S <u>t</u> andard wiederherstellen	Stellt alle Kurtasten gemäß ihrer ursprünglichen Einstellung wieder her.

(Fortsetzung)

Konfigurationsdatei	Zeigt den Namen der Konfigurationsdatei an, der zu der Kurztaste für 'Konfiguration Laden' gehört. Für mehr Informationen siehe Kapitel 7 - "Konfigurationsdateien".
Durchsuchen...	<p>Zeigt das Dialogfeld 'Konfiguration auswählen', welches eine Liste der existierenden Konfigurationsdateien anzeigt. Eine Konfigurationsdatei kann einer Kurztaste für die 'Konfiguration Laden' durch Auswahl der gewünschten Datei zugewiesen werden. Danach wählen Sie OK.</p> <p>Anmerkung: Die Schaltfläche Durchsuchen ist nur dann aktivierbar, wenn ein Kurztasten-Befehle für die 'Konfiguration Laden' hervorgehoben ist.</p>

Einstellungen zum Ändern der Kurztasten

▶ **Um die Kurztasten-Einstellungen zu ändern**

1. Im Menü **E**instellungen **K**urztasten... wählen.

Der Dialog Kurztasten öffnet sich.

2. Wählen Sie die gewünschte **Kurztasten-Gruppe** und den **Kurztasten-Befehl**.
3. Passen Sie die Kurztasten-Kombination, wie gewünscht, an.
4. Wiederholen Sie Schritt 2 und 3 für jede Kurztaste, die Sie verändern möchten.
5. Auf die Schaltfläche **OK** klicken.

▶ **Um eine Konfigurationsdatei einer Kurztasten-Konfiguration zuzuordnen**

1. Im Menü **E**instellungen **K**urztasten... wählen.

Der Dialog Kurztasten öffnet sich.

2. Im **Kurztasten-Gruppe-Auswahlfeld Konfiguration** wählen.
3. Im **Kurztasten Befehl'**-Feld die gewünschte Kurztasten-Konfiguration wählen.
4. Auf die Schaltfläche **D**urchsuchen klicken.
5. Im ausgewählten **Konfiguration**-Dialogfeld die gewünschte Konfigurationsdatei auswählen.
6. Auf die Schaltfläche **OK** klicken.

Kurztasten zu aktuellen Anwendungen durchreichen/Kurztastenkongflikte

Wenn eine Tastenkombination einer ZoomText-Kurztaste zugeordnet ist, wird dieser Befehl nur von ZoomText verarbeitet. Wenn diese Tastenkombination auch von der aktuellen Anwendung benutzt wird, wird dieses Programm auf den Befehle nicht antworten. Sie können jedoch ZoomText dazu zwingen, dass es die Kurztaste an die aktuelle Anwendung weiterreicht.

► **Eine Kurztaste an die aktuelle Anwendung weiterreichen**

1. Drücken Sie die Kurztaste 'Durchreichen':
ALT + PAUSE.
2. Drücken Sie die gewünschte Tastenkombination.

Die aktuelle Anwendung wird die Tastenkombination durchführen.

ZoomText-Kurzasten

Die folgenden Tabellen listen die Namen der Befehle samt ihren standardmäßigen Zuordnungen zu allen ZoomText-Kurzasten (in Kurzasten-Gruppen) im Kurzasten-Dialogfeld (siehe "Kurzasten-Dialog" in diesem Kapitel).

Anmerkung: Die AppReader- und DocReader-'Navigationsbefehle' und alle 'Text-Vorlesebefehle' haben eine fest vorgegebene Tastenzuordnung, die nicht geändert werden kann. Diese Befehle erscheinen nicht im Kurzasten-Dialog.

AppReader und DocReader Kurztasten

(nur *Vergrößerer/Reader*)

Allgemeine Befehle	Tasten
AppReader	ALT + UMSCHALT + A
DocReader	ALT + UMSCHALT + D
Wechsle Vorlesen (Abspielen/Pause)	ENTER (EINGABE)
Vergrößerung erhöhen	ALT + NUM PLUS
Vergrößerung erniedrigen	ALT + NUM MINUS
Sprechgeschwindigkeit erhöhen	STRG + NUM PLUS
Sprechgeschwindigkeit erniedrigen	STRG + NUM MINUS
Stumm	STRG
Beenden	ESC

Navigationsbefehle	Tasten
Sage das vorhergehende Wort	STRG + LINKS, oder LINKS
Sage das aktuelle Wort *	STRG + NUM 5, oder SPACEBAR
Sage das nächste Wort	STRG + RECHTS, oder RECHTS
Sage das Wort darüber	AUFWÄRTS
Sage das Wort darunter	ABWÄRTS

(Fortsetzung)

Sage den vorhergehenden Satz	STRG + WIN + LINKS
Sage den aktuellen Satz	STRG + WIN + NUM 5
Sage den nächsten Satz	STRG + WIN + RECHTS
Sage den vorhergehenden Absatz	STRG + AUFWÄRTS
Sage den aktuellen Absatz	STRG + UMSCHALT + NUM 5
Sage den nächsten Absatz	STRG + ABWÄRTS
Sage das erste Wort der Zeile	POS 1
Sage das letzte Wort der Zeile	ENDE
Seite aufwärts	BILD AUFWÄRTS
Seite abwärts	BILD ABWÄRTS
Anfang des Dokumentes	STRG + POS 1
Ende des Dokumentes	STRG + ENDE
Nächster Link	TAB
Vorhergehender Link	UMSCHALT + TAB
Link ausführen	STRG + ENTER (EINGABE)

Konfiguration Kurztasten

Befehl	Tasten
Konfiguration 1 laden	ALT + UMSCHALT + 1
Konfiguration 2 laden	ALT + UMSCHALT + 2
Konfiguration 3 laden	ALT + UMSCHALT + 3
Konfiguration 4 laden	ALT + UMSCHALT + 4
Konfiguration 5 laden	ALT + UMSCHALT + 5
Konfiguration 6 laden	ALT + UMSCHALT + 6
Konfiguration 7 laden	ALT + UMSCHALT + 7
Konfiguration 8 laden	ALT + UMSCHALT + 8
Konfiguration 9 laden	ALT + UMSCHALT + 9
Konfiguration 10 laden	ALT + UMSCHALT + 0
Anwendungseinstellungen speichern	CTRL + SHIFT + S

Vergrößerer Kurztasten

Befehle	Tasten
Vergrößerung erhöhen	ALT + NUM PLUS
Vergrößerung erniedrigen	ALT + NUM MINUS

Vergrößerer Werkzeugleiste Kurztasten

Befehle	Tasten
Fenstertyp	STRG + UMSCHALT + Z
Fensterwerkzeug anpassen	STRG + UMSCHALT + A
Dual-Monitor An/Aus	WIN + UMSCHALT + D
Dual-Monitor-Ansicht	WIN + UMSCHALT + Z
Einfrier-Werkzeug An/Aus	STRG + UMSCHALT + N
Einfrierfenster An/Aus	STRG + UMSCHALT + E
Farbenverstärkungen An/Aus	STRG + UMSCHALT + C
Zeigerverstärkungen An/Aus	STRG + UMSCHALT + P
Cursorverstärkungen An/Aus	STRG + UMSCHALT + R
Fokus-Verstärkungen An/Aus	STRG + UMSCHALT + O
Typ der Fontverstärkungen	STRG + UMSCHALT + F

(Fortsetzung)

Desktop-Sucher	STRG + UMSCHALT + D
Web-Sucher	STRG + UMSCHALT + W
Text-Sucher	STRG + UMSCHALT + T

Verschiedene Befehle

Befehle	Tasten
Lokator An/Aus	STRG + UMSCHALT + L
Ansichtsmodus An/Aus	STRG + UMSCHALT + V
Bewege Maus zur Ansicht	STRG + UMSCHALT + B
Bewege Ansicht zur Maus	STRG + UMSCHALT + Y
Durchreichen (nächste ZoomText-Kurztaste)	ALT + PAUSE
AHOI An/Aus	STRG + ALT + UMSCHALT + A
AHOI Status-Bericht	STRG + ALT + UMSCHALT + S
ZoomText-Bildschirm erfassen	STRG + ALT + UMSCHALT + C
Cursor-Finden	STRG + ALT + UMSCHALT + D
Hervorgehobene Stellen suchen	STRG + ALT + UMSCHALT + H
MSAA An/Aus	STRG + ALT + UMSCHALT + M
Verfolgung An/Aus	STRG + ALT + UMSCHALT + T
Update Screen Model	STRG + ALT + UMSCHALT + U

Reader Werkzeugleiste Kurztasten*(nur Vergrößerer/Reader)*

Befehle	Tasten
Sprache An/Aus	ALT + UMSCHALT + S
Sprechgeschwindigkeit erhöhen	STRG + NUM PLUS
Sprechgeschwindigkeit erniedrigen	STRG + NUM MINUS
Tastenecho-Modus	ALT + UMSCHALT + T
Mausecho-Modus	ALT + UMSCHALT + M
Ausführlichkeitsstufe	ALT + UMSCHALT + V
AppReader	ALT + UMSCHALT + A
DocReader	ALT + UMSCHALT + D
Sprich-dies-Werkzeug	ALT + UMSCHALT + I

Zonen vorlesen Kurzasten

(nur *Vergrößerer/Reader*)

Commands	Keys
Trigger Zone 1	STRG + WIN + 1
Trigger Zone 2	STRG + WIN + 2
Trigger Zone 3	STRG + WIN + 3
Trigger Zone 4	STRG + WIN + 4
Trigger Zone 5	STRG + WIN + 5
Trigger Zone 6	STRG + WIN + 6
Trigger Zone 7	STRG + WIN + 7
Trigger Zone 8	STRG + WIN + 8
Trigger Zone 9	STRG + WIN + 9
Trigger Zone 10	STRG + WIN + 0
Nächste Zone Lesen	STRG + WIN + N
Vorherige Zone Lesen	STRG + WIN + P
Lesezonenliste	STRG + WIN + L
Navigiere Lesezonen	STRG + WIN + V
Neue Lesezone	STRG + WIN + Z
Editiere Lesezonen	STRG + WIN + E

Bildschirm vorlesen Kurztasten*(nur Vergrößerer/Reader)*

Befehle	Tasten
Sage die Fensterüberschrift an	STRG + WIN + W
Sage die Dialog-Karteikarte an	STRG + WIN + T
Sage die Dialogmeldung an	STRG + WIN + M
Sage den Focus an	STRG + WIN + F
Sage die Standardschaltfläche an	STRG + WIN + B
Sage den Gruppennamen an	STRG + WIN + G
Sage die Statusleiste an	STRG + WIN + X
Sage alles an	STRG + WIN + A
Lies den markierten Text vor	STRG + WIN + S
Sage die Zeilenüberschrift an	STRG + WIN + R
Sage die Spaltenüberschrift der Zelle an	STRG + WIN + K
Sage die Formel der Zelle an	STRG + WIN + O
Sage den Zellkommentar an	STRG + WIN + C
Sage die aktuelle Zeit an	STRG + WIN + I
Sage das aktuelle Datum an	STRG + WIN + Y
Zwischenspeicher vorlesen	ALT + UMSCHALT + C

(Fortsetzung)

Stumm	ALT + UMSCHALT + Q, oder STRG
Sprachausgabe wechseln	ALT + UMSCHALT + E

Scroll Kurzasten

Befehle	Tasten
Aufwärts scrollen	ALT + AUFWÄRTS
Abwärts scrollen	ALT + ABWÄRTS
Nach links scrollen	ALT + LINKS
Nach rechts scrollen	ALT + RECHTS
Nach oben springen	ALT + BILD AUFWÄRTS
Nach unten springen	ALT + BILD ABWÄRTS
Nach links springen	ALT + POS 1
Nach rechts springen	ALT + ENDE
In die Mitte springen	ALT + NUM 5
Ansicht sichern	ALT + NUM /
Ansicht wiederherstellen	ALT + NUM *

Textlesen Kurztasten

(nur *Vergrößerer/Reader*)

Befehle	Tasten
Sage vorhergehendes Zeichen	LINKS
Sage aktuelles Zeichen	NUM 5
Sage nächstes Zeichen	RECHTS
Sage vorhergehendes Wort	STRG + LINKS
Sage aktuelles Wort	STRG + NUM 5
Sage nächstes Wort	STRG + RECHTS
Sage vorhergehenden Satz	STRG + WIN + LINKS
Sage aktuellen Satz	STRG + WIN + NUM 5
Sage nächsten Satz	STRG + WIN + RECHTS
Sage vorhergehende Zeile	AUFWÄRTS
Sage aktuelle Zeile	UMSCHALT + NUM 5
Sage nächste Zeile	ABWÄRTS
Sage vorhergehenden Absatz	STRG + AUFWÄRTS
Sage aktuellen Absatz	STRG + UMSCHALT + NUM 5
Sage nächsten Absatz	STRG + ABWÄRTS

Zusätzlich zu den oben aufgeführten Text-Vorlese-Befehlen wird ZoomText ebenfalls sprechen, wenn die Standardtasten für das Navigieren und Editieren im Text benutzt werden, die in der folgenden Tabelle aufgelistet sind.

Tasten	Anwendungsvorgang	ZoomText Aktion
RÜCKTASTE	Entfernt das Zeichen links vom Cursor.	Spricht das entfernte Zeichen.
ENTF	Entfernt das Zeichen rechts vom Cursor.	Spricht das neue Zeichen rechts vom Cursor.
POS 1	Bewegt den Cursor an den Anfang der Zeile.	Spricht das erste Wort auf der Zeile (oder nichts, wenn die Zeile mit einem Leerzeichen oder Tab beginnt).
ENDE	Bewegt den Cursor ans Ende der Zeile.	Sagt "Ende der Zeile".

(Fortsetzung)

BILD AUFWÄRTS	Blättert die Anwendung Bild aufwärts.	Spricht das Wort oder die Zeile, an der der Cursor erscheint, entsprechend den Einstellungen des Programmechos Wenn der Textcursor sich zu einer neuen Zeile bewegt.
BILD ABWÄRTS	Blättert die Anwendung Bild abwärts.	Spricht das Wort oder die Zeile, an der der Cursor erscheint, entsprechend den Einstellungen des Programmechos Wenn der Textcursor sich zu einer neuen Zeile bewegt.
STRG + POS 1	Bewegt an den Anfang des Dokumentes.	Spricht das Wort oder die Zeile, an der der Cursor erscheint, entsprechend den Einstellungen des Programmechos Wenn der Textcursor sich zu einer neuen Zeile bewegt.

(Fortsetzung)

STRG + ENDE	Bewegt an das Ende des Dokumentes.	Spricht das Wort oder die Zeile, an der der Cursor erscheint, entsprechend den Einstellungen des Programmes. Wenn der Textcursor sich zu einer neuen Zeile bewegt.
--------------------	------------------------------------	---

Anmerkung: Hält man die **UMSCHALT**-Taste gedrückt, um Text zeichen-, wort-, zeilen oder absatzweise zu markieren, wird der sichtbare Text, der markiert oder unmarkiert wird, gesprochen.

Benutzeroberfläche Kurztasten

Befehle	Tasten
ZoomText aktivieren	ALT + EINFG
ZoomText deaktivieren	ALT + ENTF
Benutzeroberfläche anzeigen	STRG + UMSCHALT + U
Hilfswerkzeug	STRG + UMSCHALT + H

Windows Vista Logon-Unterstützung Kurztasten

Befehle	Tasten
Logon-Unterstützung An	ALT + EINFG
Logon-Unterstützung Aus	ALT + ENTF
Vergrößerung erhöhen	ALT + NUMPAD PLUS
Vergrößerung erniedrigen	ALT + NUMPAD MINUS
Farbe invertieren An/Aus	STRG + UMSCHALT + C
Sprache An/Aus	STRG + UMSCHALT + S